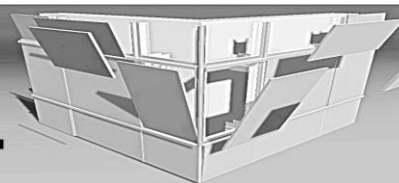


ГРУППА КОМПАНИЙ

ФАСАДНЫЕ РЕШЕНИЯ

Производство фасадных панелей и систем
Технологии облицовки зданий



Наш адрес: 101000 г.Москва, ул. Мясницкая, д. 42, стр.3 E-mail: a-trading@bk.ru

Телефоны: 8(800)775-03-60, +7(495)989-18-04

Наши сайты: <http://fibroplity.ru> <http://atr1.ru/>

Вариант: Средний расчет вертикальной оштукатуренной системы под керамогранит 600x600

НАИМЕНОВАНИЕ	Ед. из м.	Кол-во	Цена в руб. с НДС	Сумма в руб. с НДС	Расход на м2
					1,000.00
ОБРЕШЕТКА ИЗ ОЦИНКОВАННОГО МЕТАЛЛА					
«Т»-образный элемент 1,2 мм. 65*30 (L=3 м.) оцинкованный оштукатуренный	п.м.	1800	103.15	185,670.00	1.80
Горизонтальный уголок 1,2 мм. 40*40 (L=3 м.) оцинкованный оштукатуренный	п.м.	500	65.61	32,805.00	0.50
Анкерный уголок (кронштейн) оцинкованный 2,0мм,50*50*50*2 оштукатуренный	п.м.	3000	10.95	32,850.00	3.00
Анкерный крепитель MUNGO 10*100 для кронштейнов	шт	3000	22	66,000.00	3.00
Итого обрешетка:				317,325.00	317.33
КРЕПЕЖ					
Заклепка для м/обрешетки и кляммеров 4,0*10 нерж/нерж	шт	22000	3	66,000.00	22.00
Паронитовая прокладка под анкерный уголок 50*50	шт	3000	3.5	10,500.00	3.00
Кляммер основной нерж. Окрашенный по RAL толщина 1,2 мм	шт	3000	27.57	82,710.00	3.00
Кляммер стартовый нерж. Окрашенный по RAL толщина 1,2 мм	шт	800	22.28	17,824.00	0.80
Итого крепеж:				177,034.00	177.03
Итого по смете:				494,359.00	

Наши основные телефоны: +7(495)989-18-04, 8(800)775-03-60 - звонок по России бесплатный

Примечание:

Внимание!

Расчет выполнен исходя из средних показателей, на основании статистики монтажа керамогранита на объектах различной сложности.

Данный расчет является средним и необходим для ориентировочного расчета фасада. При расчете фасадных элементов следует учитывать многие факторы. Например, толщину утеплителя, состояние и кривизну стен, количество окон и дверей, входных групп, сложность архитектуры фасада, размеры облицовочного материала и другие факторы, влияющие на изменение количества элементов.

Для Вас мы предлагаем уже готовые средние расчеты, которые помогут реально оценить стоимость материалов для облицовки. Мы предлагаем ознакомиться с рекомендованным количеством, максимально приближенным к реальным расчетам по проекту. Но каждый фасад - это индивидуальный случай, к которому необходим свой скрупулезный подход в расчетах и монтаже.

Звоните нашим менеджерам по телефону +7(495)989-18-04, чтобы получить бесплатную консультацию и средний расчет, учитывающий особенности именно Вашего фасада!